

[Français](#) / [Espanol](#) / [English](#)

Voici un tutorial en image de l'installation et la configuration de **CCcam** sur le décodeurs sous une image **OpenATV 6.3**

[Aquí está una imagen tutorial de la CCcam instalación y configuración de los decodificadores en un OpenATV Imagen 6.3](#)

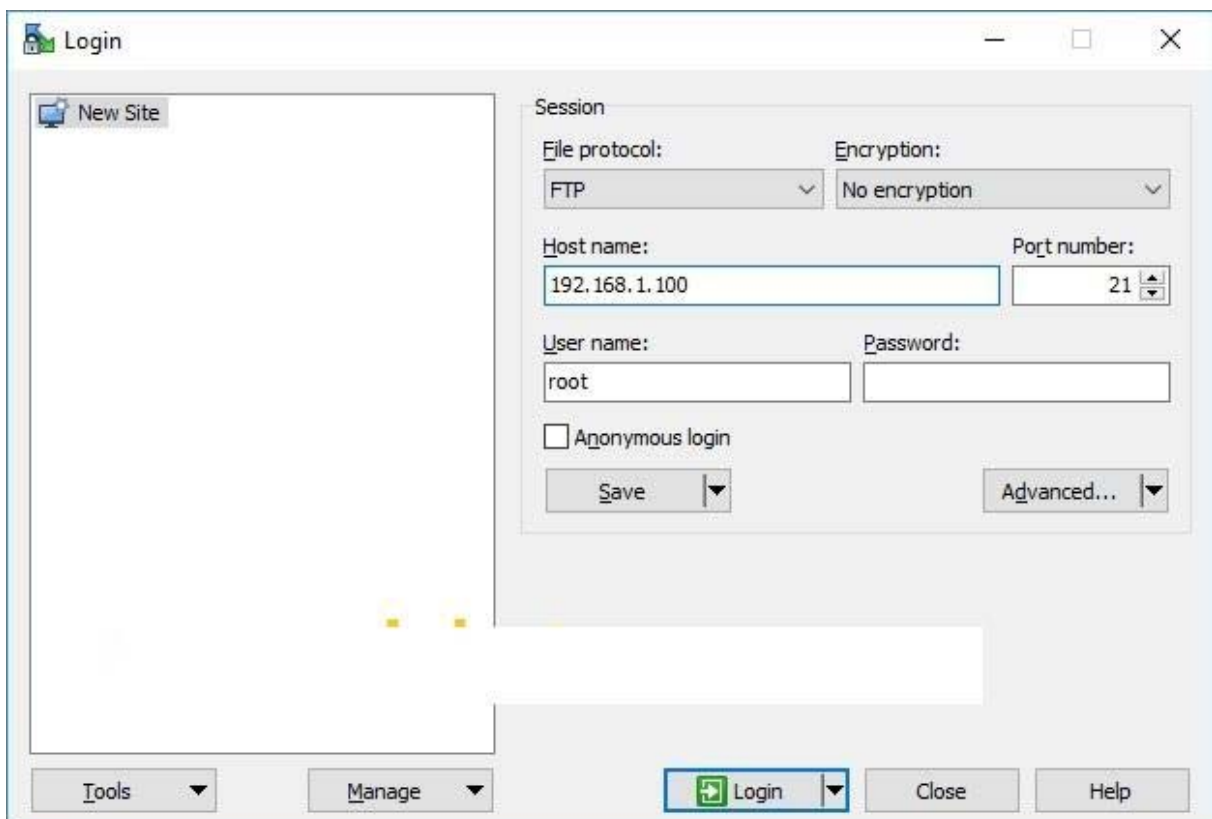
[Here is a tutorial image of the installation and configuration of CCcam on the decoders under an OpenATV 6.3 image](#)

Logiciel / [software](#) / [software](#) :

Winscp le lien / [Winscp el enlace](#) / [Winscp link](#)

<https://winscp.net/eng/download.php>

1- Installation du plugin CCCAM / [Instalación de plugin CCCAM](#) / [Installing the CCCAM plugin](#)



– Lancer WINSCP dans la fenêtre d'accueil / [Inicie WINSCP en la ventana de inicio](#) / [Launch WINSCP in the home window](#)

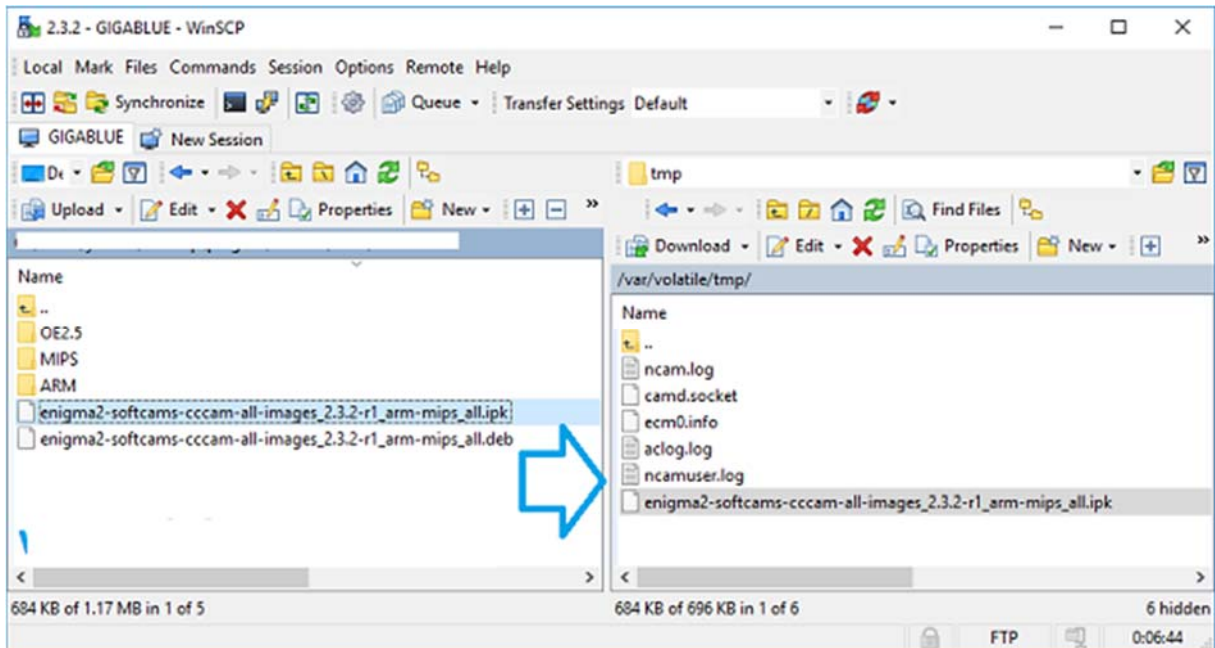
File protocol: FTP

Hot name: 192.168.1.100 (adresse ip du récepteur/ **dirección ip de receptor**/ **ip address of STB**):

User name: root

Password: “vide” / **Vacio sin password** / **empty**

Après cliquer sur **Login** / **Después haga clic en Login** / **After click on Login**



Sélectionner le fichier ipk et faire cliquer glisser entre les deux fenêtres vers le dossier **/tmp**.

Selecione el archivo ipk y arrastre entre las dos ventanas a la carpeta / tmp.

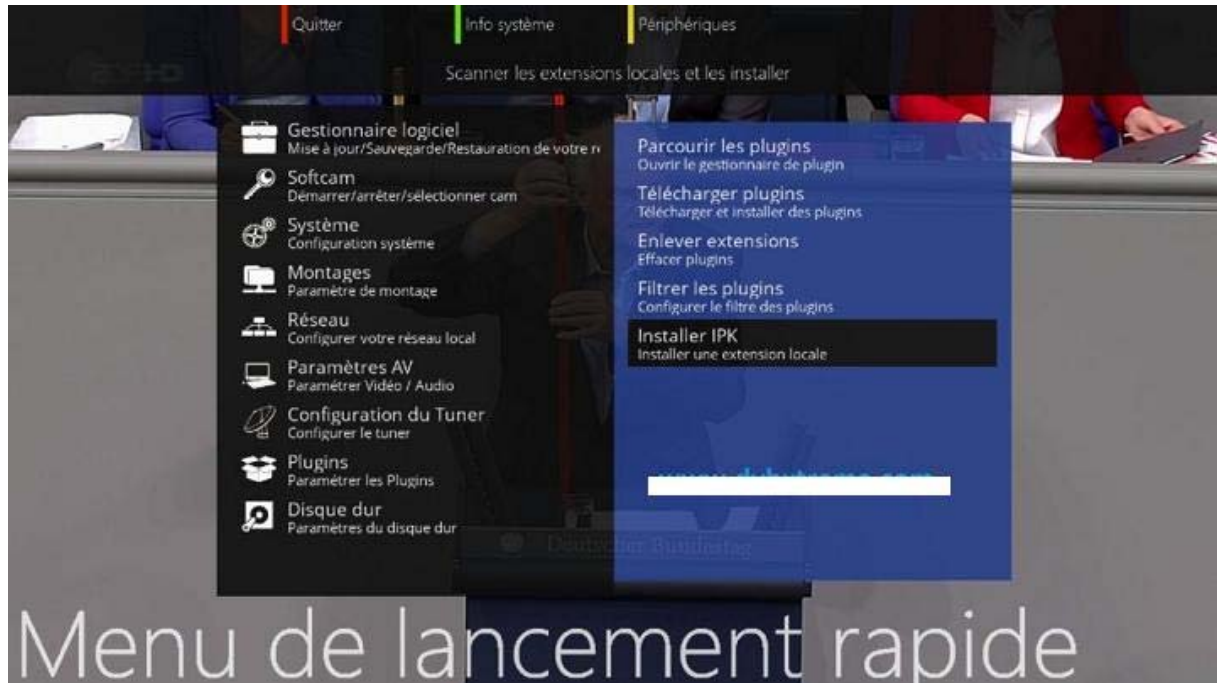
Select the ipk file and drag between the two windows to the **/ tmp** folder.



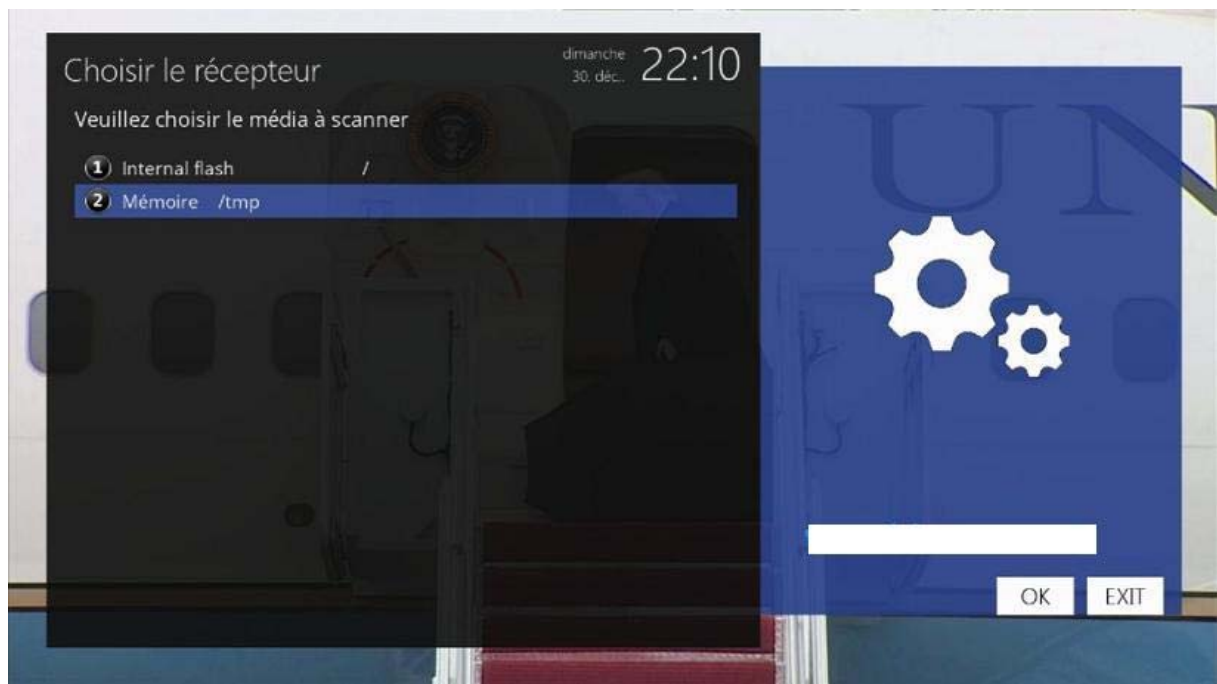
Appuyer sur le bouton **Bleu** sur la télécommande ensuite **Plugins**

Pulse el botón **Azul** del mando y luego **plugins**

Press the blue button on the remote control then Plugins



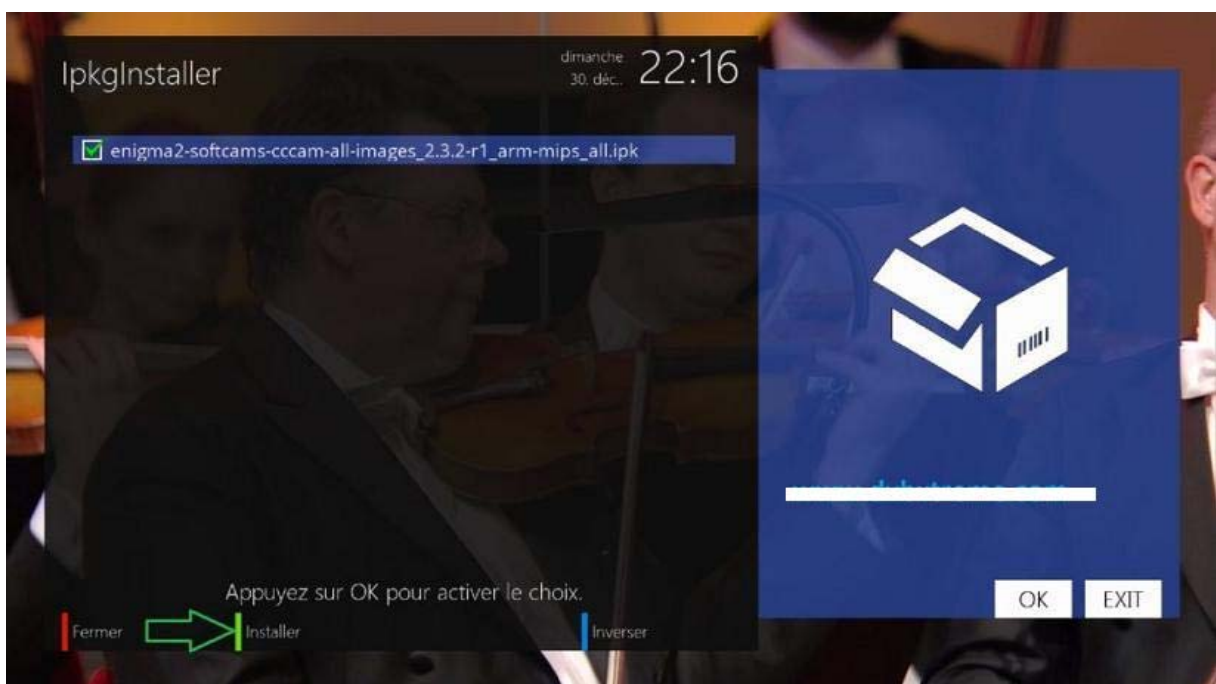
Sélectionner **Installer IPK** / **Seleccione Instalar IPK** / **Select Install IPK**



Ensuite **Mémoire /tmp** / **Luego de memoria /tmp** / **Then Memory /tmp**



Installer extensions / **Instalar extensiones** / **Install extensions**



Sélectionner le fichier IPK a installer avec **OK** ensuite appuyer sur le bouton **VERT** pour lancer l'installation.

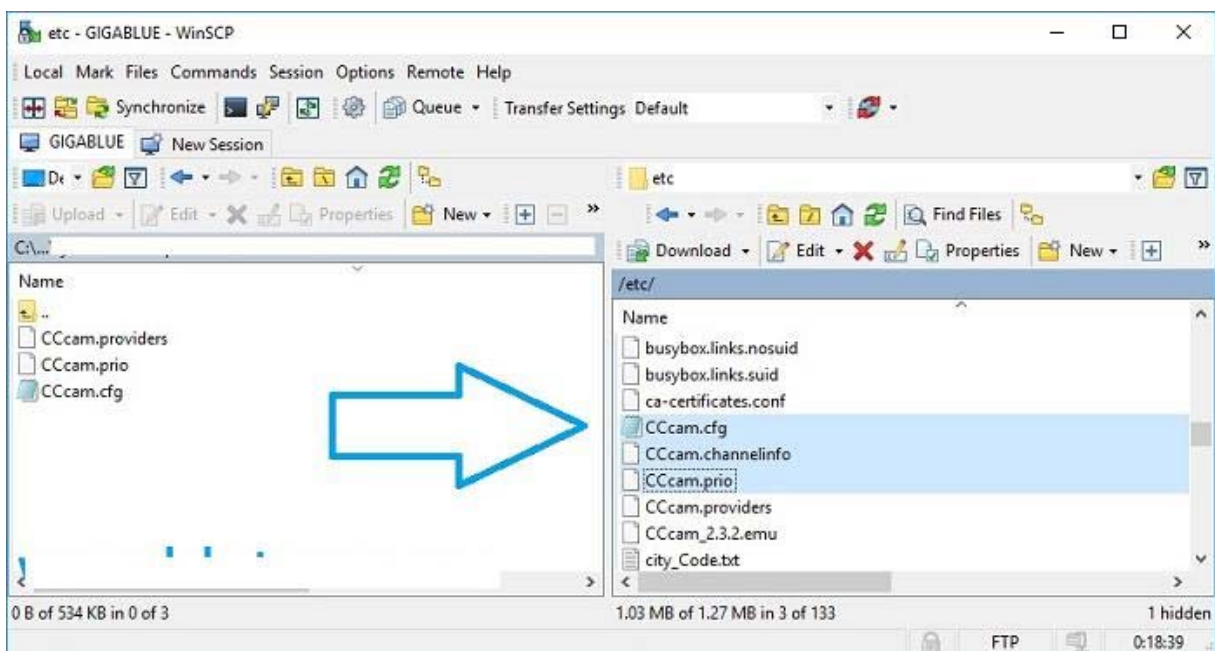
Selecione el archivo **IPK** para instalar con **OK** y pulse el botón **VERDE** para iniciar la instalación

Select the **IPK** file to install with **OK** then press the **GREEN** button to start the installation



Veillez patienter pendant l'installation/Espera mientras la instalación /Please wait while installing

2- Copie de l'abonnement / Copiar suscripción / Copy of subscription



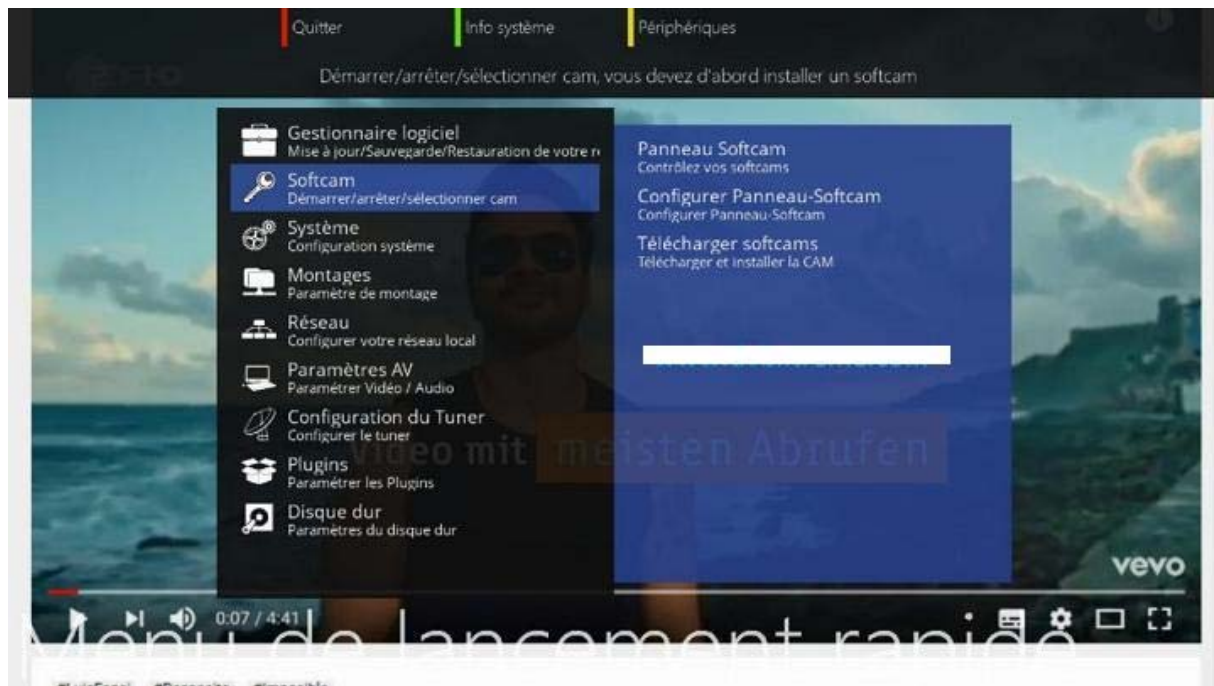
Copier les fichiers de votre abonnement CCcam vers le chemin **/etc** de votre récepteur.

Copiar los archivos de su suscripción CCcam a la ruta **/ etc** de su receptor

Copy the files from your CCcam subscription to the **/ etc** path of your receiver

CCcam.cfg & CCcam.prio & CCcam.providers

3- Démarrage de CCCAM / Iniciando CCCAM / Starting CCCAM



Appuyer de nouveau sur le bouton **BLEU**, sélectionner **Softcam**

Pulse de nuevo el botón **AZUL**, seleccione **Softcam**

Press the **BLUE** button again, select **Softcam**



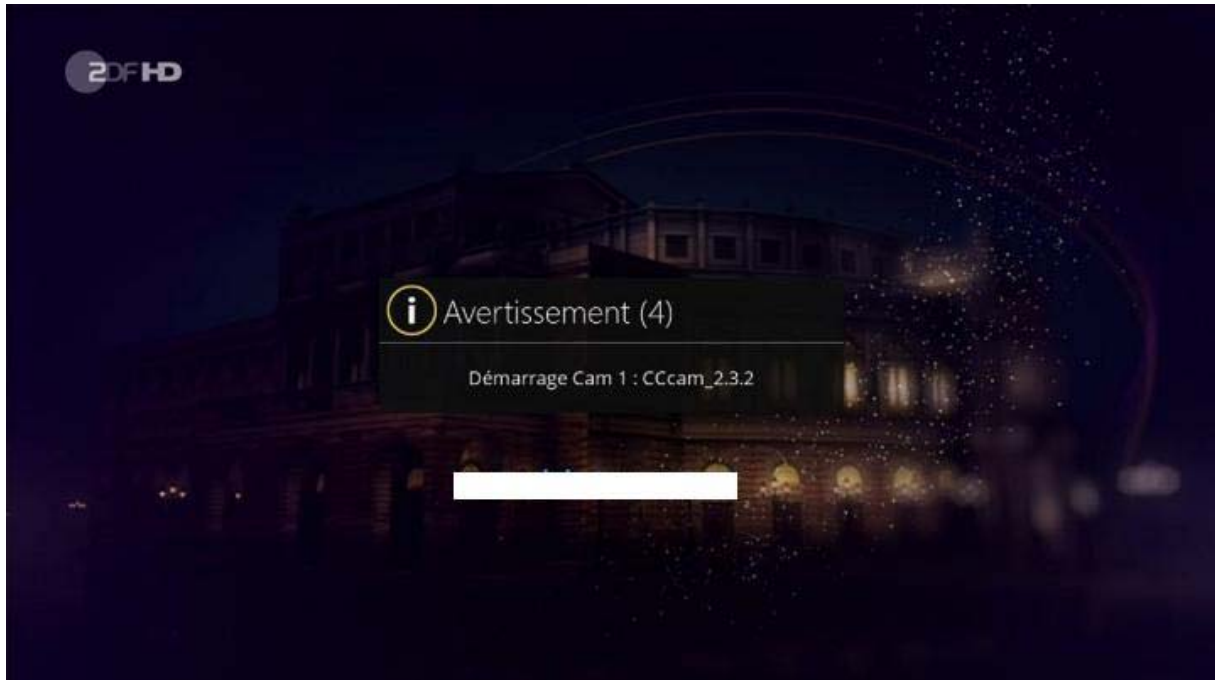
Ensuite **Panneau Softcam** / **Entonces Softcam Panel** / **Then Softcam Panel**



Changer par les flèches le softcam CCCAM ensuite appuyer sur le bouton **VERT** pour le démarrer.

Cambie con las flechas el CCCAM softcam y luego presione el botón **VERDE** para iniciarlo

Change with the arrows the CCCAM softcam then press the **GREEN** button to start it



Veillez patienter pendant le démarrage de CCCAM

Por favor espere mientras se inicia CCCAM

Please wait while CCCAM starts